

Vážený(i) pane(pánové) .
Děkujeme za váš zájem, rádi bychom vám nabídli



IVECO X-WAY

Model AT360X48Z OFF - FF84

+ HR Palfinger PK 19.001 SLD5
+ třístranný sklápěč VSmont

Obrázky v této nabídce jsou určeny pouze k
ilustračním účelům

ZÁKLADNÍ POPIS

DRUH TŘETÍ NÁPRAVY	BEZ TŘETÍ NÁPRAVY
USPORÁDÁNÍ PODVOZKU	8X4X4
CELKOVÁ HMOTNOST VOZIDLA	GVW OR GCW -32-36 TONNELLATE
KABINA	STRALIS AT
POHÁNĚNÉ NÁPRAVY / REDUKCE	TANDEM MEDIO SEMPLICE RIDUZIONE
BRZDY	KOTOUČOVÉ - KOTOUČOVÉ
STRANA PROVOZU	VPRAVO, VOLANT VLEVO
VEHICLE SET-UP	OFF SET-UP
PREVODOVKA	ZF TRAXON 12-RYCHLOSTNÍ AUTOMATIZOVANÁ
POUŽITÍ	USO MIXED
ROZVOR	4500
VÝKON MOTORU	C11 480 HP
DRUH KAROSÉRIE	PODVOZEK S KABINOU
ZAVĚŠENÍ NÁPRAV	MECHANICKÉ - MECHANICKÉ
BARVA	50105 - BÍLÁ POLÁRNÍ IC 194
PNEUMATIKY	20795 - PNEU 315/80R22.5 STAVEBNÍ

ceník může být upraven bez předchozího upozornění. Technické charakteristiky nejsou závazné a mohou být změněny během výroby.

PAKETY

1 - FULL LED

72629	Mlhovky s funkcí Cornering a Bending	
72543	Full LED hlavní světlomety	
78715	Zadní světla s LED	

2 - TIPPER

78507	Funkce Rocking Mode pro vyproštění	
78515	4 zpátečky (3R 21km/h 1000ot)	
01483	Příprava PTO vzd,spínač,signal (neSW)	
04572	Expanz. modul pro PTO a nastavbu	NAHRAZENO
00553	Ochranné mřížky hlavních světlometů	
06403	Příprava pro nastavbu sklápěč	

3 - DRIVING COMFORT

06620	Vyhř. textil. komf. sedad. řidiče na vzduchu	NAHRAZENO
05629	Rolety pro boční okna	
02659	Automaticky řízená klimatizace a topení	
02759	Odpružení kabiny na vzduchu	
73225	Radio Bluetooth DAB	
00277	CONB 4G + CRAD PRED	

VOLITELNÁ VÝBAVA

1 - ELEKTRIKA

78287	LDWS (hlídač jízdního pruhu)	
07888	ESP / EVSC (elektronický stabilizační systém)	
75181	Akus.sign.zpáteč.vzadu s vypín	
75680	DSE/DAS - Driver Attention Support	

2 - HNACÍ ÚSTROJÍ / PTO

79365	Nez.PTO sendvič1,27 2000Nm lam.spoj,příruba(392kW)	
05210	PTO ZF N../4Cvys.otč,níz.mom,dír	

Cenik může být upraven bez předchozího upozornění. Technické charakteristiky nejsou závazné a mohou být změněny během výroby.

00384 CANopen interface pro nastavbu,FMS

3 - KABINA

00640	Man.střeš.okno v nízké střeše
78563	Tlaková jednotónová houkačka za nárazníkem
72101	2 LED majáky na nízké střeše
00632	Vnější sluneční clona
77853	3 klíče k vozidlu s imobilizérem
02916	Lux. textil. klimat. sedad. řidiče na vzduchu
72537	Nezávislé topení krátké zastávky-recirkulace
02443	Volant potažený kůží
08354	Kuřácká souprava
05108	Přenosná záblesková svítilna
04087	Lůžko dolní 3-dílné, síť
06695	Elektrická lednička výsuvná 25 L

4 - NÁPRAVY / KOLA

05900	AL disky Alcoa Dura Bright
00367	Hadice pro huštění pneumatik 15m

5 - PODVOZEK

00194	STD RUP R58.03
02116	Hliníkové vzduchojemy
76049	Protiabrazivní lokální nástřik Tectyl 5750W
05097	Zesílený zadní stabilizátor
00162	Zad.pomocný hák se std příčkou
76786	Vyhřívané sání paliva v nádrži
00191	Ochranný štít chladiče a olejové vany
00180	Svislá trubka výfuku, katalyzátor na rámu

6 - OSTATNÍ

72255	Priorita pedálu plynu před eco omezovačem rychlost
72251	Dělicí závěsy mezi sedadly a lůžky

Cenik může být upraven bez předchozího upozornění. Technické charakteristiky nejsou závazné a mohou být změněny během výroby.

CCG

1 - TYP PNEUMATIK

27457

M840 EVO - L355 EVO - BRIDGESTONE

Rozsah dodávky:

PK 19.001 SLD 5 - PK 19.001 SLD 5

Základní popis :

- Zdvihový moment 181,4kNm (18,5mt)
- Zařazení HC1 HD4/S2 podle EN12999
- Zrychlený pohyb výsuvů tlakem zpětného oleje vedeného vnitřkem
- Pákový mechanismus " Singl Link Plus " 15 stupňů
- Otoč s otočovými pístnicemi
- Rozsah otoče 420 stupňů
- Elektronický systém HPLS s automatickým aktivováním
- Jednotlivé ovládání opěr uzavíratelným ventilem na opěrných válcích
- Libela na obou ovládacích stanovištích

KONF - Certifikace

Konformitní prohlášení

CE označení z výroby

Kyvné opěrné talíře o 10stupňů

LAAU - Označení země (státu)

CZ: CZ Czech Republic

TOWI - Certifikace

Mrtvý bod přes kolébku

Ceník může být upraven bez předchozího upozornění. Technické charakteristiky nejsou závazné a mohou být změněny během výroby.



R3XH - Výložník opěr hydraulický , dlouhý

seitlich hydr. ausfahrbare Teleskopabstützung, Abstützbreite 6,6 m (anstelle mech. 5,0 m)

ACHTUNG: einzig mögliche Zusatzabstützung BS001 auf Fahrzeugbreite möglich !!!



STZY - Opěry hydraulicky otočné o 180 stupňů

- Více místa mezi plně zasunutou opěrou a zemí (podložkou)
- Úspora místa při montáži pomocí montážních sad
- Odpadá ruční otáčení opěr
- Opření jeřábu možné i při různých překážkách



ST4 - Spodní ovládání opěr , čtyři prvky

Ruční ovládání opěr se čtyřsekčním rozvaděčem namontovaným na jeřábu



AUSW - Sledování transportní polohy opěr

- Kontrola hydraulických výložníků v zasunutém stavu
- Kabeláž do propojovací skříňky jeřábu s výstupem pro optický nebo akustický signál



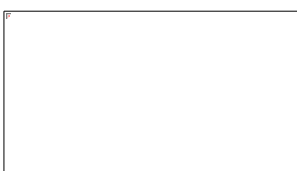
HPSC-E - Systém stability HPSC-E

- Systém stability díky skutečným datům Palfinger algoritmu
- Stanovení povoleného pracovního rozsahu při jakémkoliv úhlu otočení ramen a pro jakoukoliv pozici opěr



SAM - Stanovení úhlu otoče

*Čidla úhlu otoče namontovaná na jeřábu
Příprava pro sledování polohy a komfortní funkce*



STU01 - Počítadlo motohodin

Počítadlo provozních hodin (digitální nebo přes PALdiag)

Cenik může být upraven bez předchozího upozornění. Technické charakteristiky nejsou závazné a mohou být změněny během výroby.



TRAN2 - Sledování transportní polohy jeřábu

- Jeřáb složen na ložné ploše
- Koncový spínač na sloupu nebo hlavním rameni pro kontrolu transportní polohy
- Kabely namontovány až do propojovací skříňky
- S výstupem pro optický a akustický signál



LHV18 - Hydraulické zámky

Hlavní rameno , zlomovací rameno , výsuvy a otočové pístnice



PAL - Paltronic

PAL40

Paltronic 40 řídicí elektronika

Včetně NOT-AUS (AUS01)



PTT01 - Zobrazení Paltronicu

Terminál na hlavním ovládacím stanovišti



D - Pět hydraulických výsuvů

hydr. Reichweite von 6,0 m - 14,8 m inkl. Hupe

RC001 SLD - Dálkové ovládání SCANRECO

SCANRECO dálkové ovládání s rozvaděčem DANFOSS s až 6ti proporcionálními funkcemi , 8 on/off připravených funkcí na ovládacím pultu

3 volitelné rychlosti , vysílač , přijímač

Spojovací kabel pro alternativní kabelové ovládání , nabíječka , 2 akumulátory , automatické vyhledávání frekvencí po zapnutí , pánevní a zádový pás

NOT-AUS magnetický ventil , napětí 24Volt (na přání 12 Volt)

Ovládání bez přepákování a bez volné funkce

Dodatečné funkce pro standardní funkce ruky , elektrické vedení propojeno do elektroboxu

Klakson (102dB) propojen na ruce (identické jako klakson pro 12 metrů výsuvu EN12999)

Počet funkcí se odvíjí od skutečných funkcí ruky a není volitelný

Cenik může být upraven bez předchozího upozornění. Technické charakteristiky nejsou závazné a mohou být změněny během výroby.

2-2-2 SLD - Provedení ovládacího pultu

4, 5 nebo 6 funkcí - křížové ovládání

SMALL - Malý ovládací pult

Ergonomický ovládací pult jeřábu

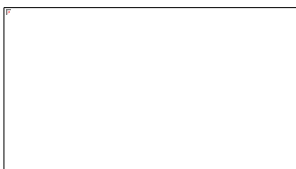
LICHT - Světlomet zapnutý / vypnutý

UMSCH2 - Přepínání jeřáb/opěry na ovládacím pultu

Standardní při mechanických opěrách

KZS01 - Ochrana pístnice

Ochrana pístnice na zlamovacím rameni



SCH03 - Pracovní světlomet

Standardní LED světlomet namontovaný na odsazeném a zlamovacím rameni



RAL - Jiný odstín barvy

R9005: R9005 Deep-black



Cenik může být upraven bez předchozího upozornění. Technické charakteristiky nejsou závazné a mohou být změněny během výroby.

**ÖLK01 - Chladič oleje 8,5kW, namontovaný**

Delší životnost oleje , těsnění , ventilů a dalších hydraulických komponentů díky snížené teplotě .

**TL140 - Hydraulická nádrž 140 l - volně**

Včetně výpustného ventilu a úhelníku

**LH08.0 - Závěsy**

Hák 8 tun s ložiskem

**BRI-4B - Montážní příslušenství , BRI-4 (4 kusy š****24V - Elektroinstalace**

24 V

**HDF03 - Vysokotlaký filtr**

Vysokotlaký filtr pro jednookruhovou hydrauliku - namontovaný

**VPACK - Balení**

Jeřáb na paletě , příslušenství v bedně

Cenik může být upraven bez předchozího upozornění. Technické charakteristiky nejsou závazné a mohou být změněny během výroby.



EKAT - Katalog náhradních dílů

BTASPR - Řeč návodu k obsluze

CS: CS Czech

CDSPR - Řeč USB disku

EN: EN English

.EP1400

Leduc hydraulické čerpadlo, výkon 63 litrů (EP1400)

Největší výhody:



Coating Technology

A combination of cathodic dip painting and powder coating or two-component finish coat paint guarantees the highest quality standards for surfaces of PALFINGER's loader cranes.



HPSC

High Performance Stability Control (HPSC) is a proportional system which recalculates and defines the working range and stability of the crane. Sensors for proportional path measurement are located in the stabilizers, making the positioning fully variable.



Paltronic

With the PALTRONIC, PALFINGER offers the latest control electronics for the series production crane. Different systems are available depending on the series and the range of functions. The most important safety and comfort functions include such as overload protection and different variations of the stability control system HPSC and High Power Lifting System HPLS.

Cenik může být upraven bez předchozího upozornění. Technické charakteristiky nejsou závazné a mohou být změněny během výroby.



Radio Remote Control

Today, radio remote controls are often considered to be standard equipment when it comes to modern loader cranes. PALFINGER radio remote controls are equipped with a choice of linear lever or cross lever and provide the greatest possible comfort for the operator. For cranes with PALTRONIC, a LED or LCD graphic display informs the crane operator of the different operating conditions.

Třístranná nástavba S3

Rozměr nástavby: 5200 mm x 2370 x 900 mm
Objem nástavby: 11 m³
Blatníky: Al – hliníkové

Pomocný rám: pomocný rám konstruovaný individuálně podle doporučení a pokynů výrobce podvozku.
Hydraulika: kompletní hydraulika HYVA s ovládáním v kabině řidiče
Použitý materiál na nástavbě:
podlaha: HB 450 (vysokopevnostní ořeru-vzdorná ocel) – tloušťka 6 mm

bočnice: Strenx S700 MC – tloušťka 4 mm
Přední čelo: Strenx S700 MC – tloušťka 4 mm
Zadní čelo: Strenx S700 MC – tloušťka 4 mm

Provedení bočnic v základní nabídce:

levá Pendel: je zavěšená na čepech a otevíraná vlastní vahou bočnice při vyklápění, vcelku bez středového sloupku, v bombírovaném provedení, zajišťovaná mechanicky (ručně) pomocí páky na předním čele

pravá Pendel: je zavěšená na čepech a otevíraná vlastní vahou bočnice při vyklápění, vcelku bez středového sloupku, v bombírovaném provedení, zajišťovaná mechanicky (ručně) pomocí páky na předním čele

Zadní čelo: Pendel – zavěšené na čepech a otevírané vlastní vahou čela při vyklápění v bombírovaném provedení. Je zajišťované a odjišťované mechanicky pomocí táhel, automaticky při vyklápění korby

ceník může být upraven bez předchozího upozornění. Technické charakteristiky nejsou závazné a mohou být změněny během výroby.

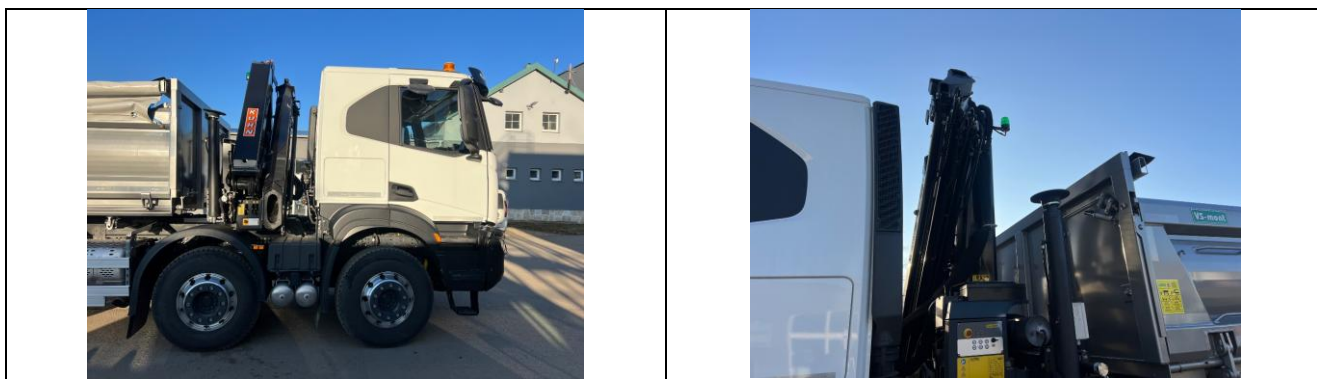
Lakování: Rám a všechny ocelové díly jsou před lakováním tryskané ocelovým granulátem, lakované základní antikorozií barvou a vrchním lakem, barva šedá

Příslušenství nástavby:

- Rezerva na předním čele v provedení mechanická / výsuvná, případně umístěná v rámu / šasi
- Plastová skříňka na nářadí
- Zadní blatníky hliníkové s montáží na pomocný rám
- Boční protipodjezdové Al zábrany
- Zapojení pozičního osvětlení
- Držáky klínů
- Držák lopaty
- Koncový vypínač sklápění
- Pojistné lano
- Gumové dorazy vyměnitelné
- Ochrana zadních skupinových světel
- Dvouokruhový vývod na vleč
- Reflexní označení nástavby podle předpisu EHK č.104
- Podpěra nástavby
- Signalizace sklápění nástavby
- Zadní odsypová lišta pevné provedení v rovině s podlahou
- Montáž nástavby na podvozek v závodě VS-mont
- CoC – podklady pro zápis do TP v rámci EU
- Manuál ve slovenském jazyce

Výbava na přání:

- Hydraulické provedení bočnice vcelku 4N – levá strana
- Materiál HB450 (otěruvzdorná ocel na bočnice a zadní čelo, tloušťka 4 mm – 4N)
- Zaplachtování nástavby na stranu, ovládání klikou ze země 3N, 4N
- Zadní sklopně-výsuvný nárazník schválený podle EHK58R-O3
- Aretace v profilu zadní odsypové lišty (postupné dávkování 3 polohy)
- Uchytávací oka do podlahy v úrovni s podlahou – 8 ks
- Přední montáž hydraulické ruky
- Pomocný rám pod hydraulickou ruku



ceník může být upraven bez předchozího upozornění. Technické charakteristiky nejsou závazné a mohou být změněny během výroby.



Platnost nabídky: 1 měsíc nebo do vyprodání zásob

Nabídku vypracoval: 7.4.2026

Richard Polcar
prodejce vozidel IVECO
email: polcar@autohelus.cz
tel.: +420603243880

AUTO HELUS s.r.o.
Luční 168/32
301 00 Plzeň

Cenik může být upraven bez předchozího upozornění. Technické charakteristiky nejsou závazné a mohou být změněny během výroby.